

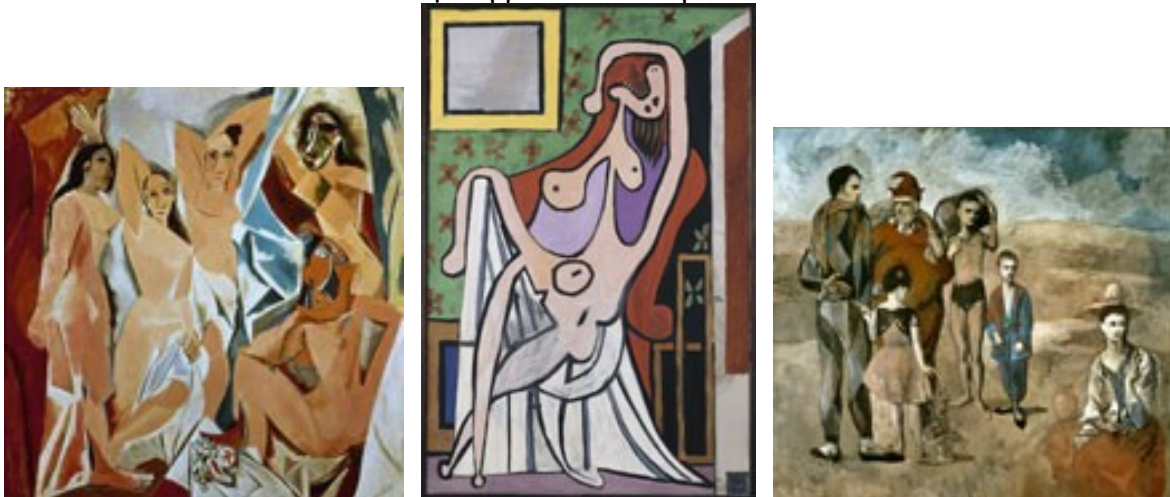
QUIZ

TOUTÉDIT

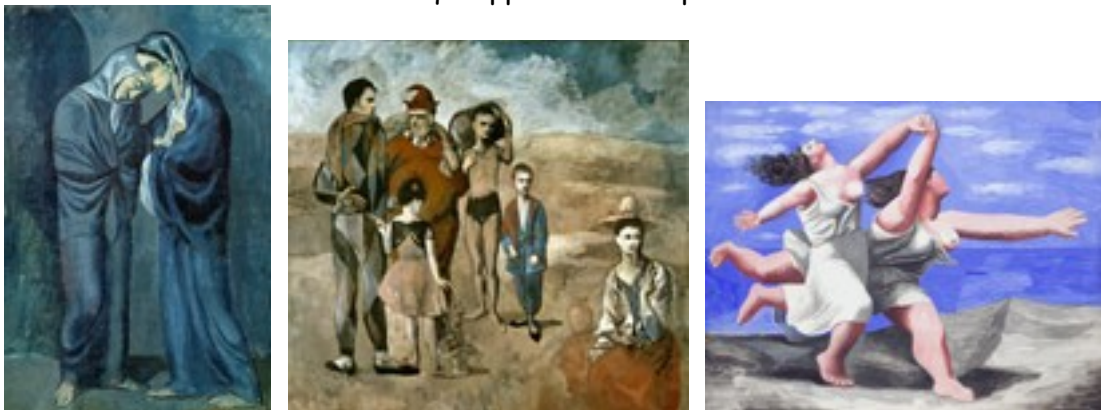
Retrouve « Les Demoiselles d'Avignon », de Picasso :



Retrouve le tableau de Picasso qui appartient à la période cubiste :



Retrouve le tableau de Picasso qui appartient à la période rose :



Quelle phrase célèbre est de Pablo Picasso ?

« Je ne cherche pas, je trouve. »

« Pourquoi faire simple quand on peut faire compliqué. »

MOBICLIC 107 - NOVEMBRE 2008 - QUIZCITY

« S'il n'y a pas de solution, c'est qu'il n'y a pas de problème. »

À quel âge Picasso a-t-il peint son premier tableau ?

À 20 ans

À 1 an

À 8 ans

Pourquoi a-t-on surnommé un des styles de Picasso la période bleue ?

Parce qu'il peignait tout en bleu.

Parce qu'il ne peignait que la mer.

Parce que sa fiancée de l'époque avait les yeux bleus.

De quel événement Picasso s'est-il inspiré pour peindre « Guernica » ?

Du début de la Seconde Guerre mondiale

Du bombardement d'un village, pendant la guerre d'Espagne

Du cambriolage de sa maison, en Provence

Parmi ces tableaux de Picasso, lequel est le plus grand ?



Quels objets ont inspiré Picasso dans ses peintures cubistes ?

Les bracelets brésiliens

Les horloges suisses

Les masques africains

Qui inspirait Picasso pendant sa période rose ?

Les acteurs de cinéma

Les artistes de cirque

Les poètes

Où Picasso est-il né ?

À Rome, en Italie

À Aix-en-Provence, en France

À Málaga, en Espagne

Comment s'appelle la période où Picasso peignait des formes géométriques ?

Le parallépipédisme

Le cubisme

MOBICLIC 107 - NOVEMBRE 2008 - QUIZCITY

Le carrétisme

Dans quel département français Picasso a -t-il vécu ses dernières années ?

Dans les Alpes-Maritimes

En Charente-Maritime

Dans le Morbihan

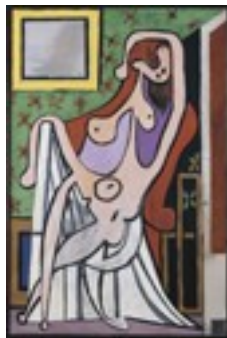
En quelle année Pablo Picasso est-il né ?

En 1881

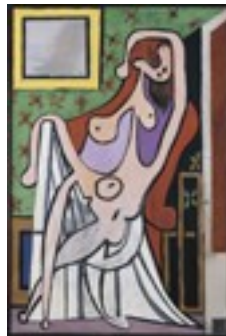
En 1901

En 1914

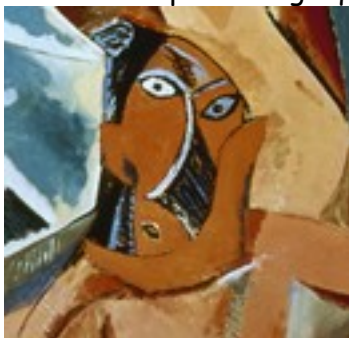
Retrouve « L'Infante Marguerite » de Pablo Picasso :



Retrouve le « Grand nu au fauteuil rouge » de Pablo Picasso :



Retrouve le personnage qui n'appartient pas à un tableau de Picasso :



MOBICLIC 107 - NOVEMBRE 2008 - QUIZCITY

Retrouve la fin du titre de ce tableau de Picasso : « Deux femmes...
courant dans la rue (La fuite) »
courant sur la plage (La course) »
courant sur la plage (L'entrevue) »

Parmi ces tableaux, lequel n'a pas été peint par Pablo Picasso ?



Parmi ces tableaux, lequel est une œuvre de Pablo Picasso ?



TOUT LE NUMÉRO

Quel est le surnom du suricate ?

La sentinelle du désert

Le gardien de la savane

Le vigile des steppes arides

Pourquoi le suricate se tient-il souvent sur ses pattes arrière ?

Pour impressionner les suricates ennemis

Pour guetter ses proies

Pour surveiller ses prédateurs

Quels sont les plats typiques en Argentine ?

La paella et le thé

Le chili con carne et le café

Les « empanadas » et le maté

Qui sont les gauchos en Argentine ?

Les policiers

Les gardiens de troupeaux

Les gauchers

Qu'est-ce qu'un animal venimeux ?

Un animal qui peut avaler du venin.

Un animal qui injecte son venin en piquant ou en mordant.

Un animal dont la peau est recouverte de venin.

Parmi ces animaux, lequel est vénéneux ?



Comment le scorpion injecte-t-il son venin ?

Avec un dard

Avec un piquet

Avec un aiguillon

Quel est le petit coin préféré de la veuve noire ?

Les placards

Les toilettes

MOBICLIC 107 - NOVEMBRE 2008 - QUIZCITY

Les chambres d'enfants

Quelle est la forme de la tête de la vipère ?

Carrée

Triangulaire

Ovale

Quel est l'autre nom du poisson-globe ?

Le poisson-ballon

Le poisson-pierre

Le poisson-chat

Qu'est-ce que le fugu ?

Du poisson-globe cuisiné en sushi

Le poison du poisson-globe

Du poisson-globe pané

Dans une chorale, qui chante dans le pupitre des sopranos ?

Les femmes

Les hommes

Les hommes et les femmes

Qui a la voix la plus aiguë ?

Les ténors

Les sopranos

Les altos

Comment s'appelle la personne qui dirige une chorale ?

Le chef de cœur

Le chef de chœur

Le chef d'orchestre

Comment appelle-t-on les chanteurs de la chorale ?

Les pupitres

Les solistes

Les choristes

Quelle est l'épaisseur du manteau situé sous l'écorce terrestre ?

3 000 kilomètres

1 500 kilomètres

5 000 kilomètres

Retrouve l'animal qui n'hiberne pas...

Le hérisson

La salamandre

MOBICLIC 107 - NOVEMBRE 2008 - QUIZCITY

La belette

Qui était Claude Monet ?

Un archéologue

Un scientifique

Un peintre

Qu'a découvert l'archéologue Howard Carter ?

La cité maya de Tikal

Le crâne de cristal

Le tombeau de Toutankhamon

Qui était Marie Curie ?

Une cuisinière réputée

Une physicienne

Une peintre impressionniste